

Схема раскладки сеток грязезащитной системы в осях В-Г/(1/1-1)

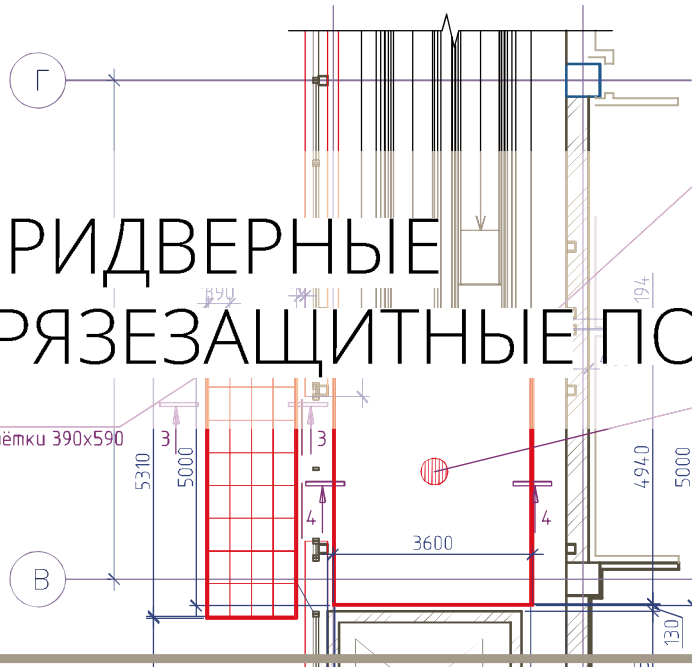


ПРИДВЕРНЫЕ ГРЯЗЕЗАЩИТНЫЕ ПОКРЫТИЯ

Первая ступень отчистки.
Стальные оцинкованные решётки 390x590

Вторая ступень отчистки. Половики на
алюминиевой основе с резиновыми вставками

Направление профиля



В
рный каркас

Решётка стальная
390x590x20

анный раствор
100

мм

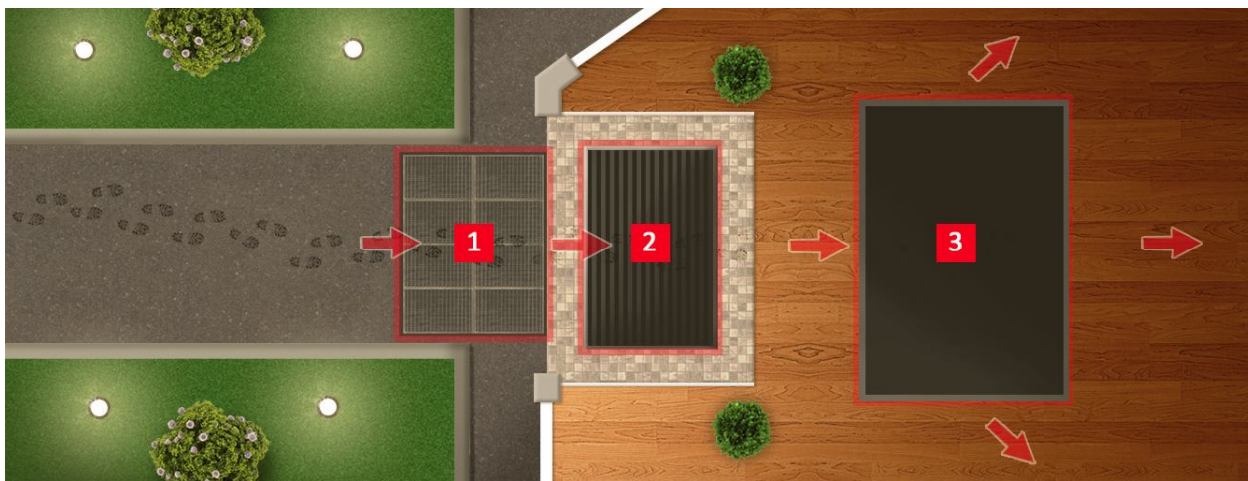
ой основе



кладывать на опор
ых плит при экспл
плиткой толщиной 15 мм на

ПРИДВЕРНЫЕ ГРЯЗЕЗАЩИТНЫЕ ПОКРЫТИЯ

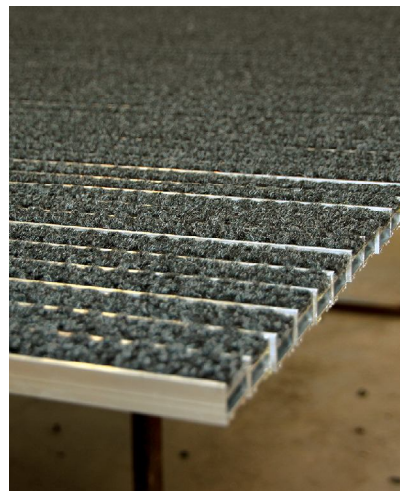
■ Придверная грязезащитная система



Заметили, что песок, который приносят посетители в плохую погоду, действует как сильнейший абразив — и стирает напольное покрытие за считанные месяцы? Доверьте охрану вашего дома системе трехступенчатой очистки обуви, которая защитит ваш торговый зал или офис от грязных разводов на полу, и сохранит напольное покрытие. Всегда чисто и свежо там, где есть продуманная грязезащита Aquastok.

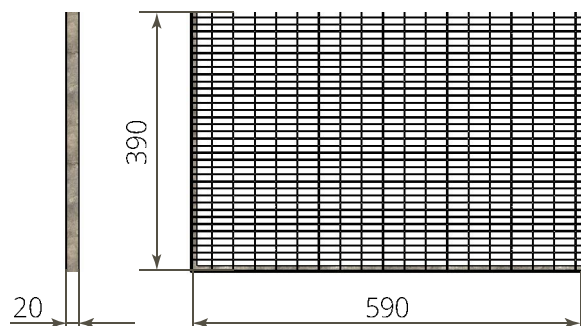
Правильно подобранная система очистки обуви:

- согласно исследованиям проектного бюро «Аквасток», правильно подобранные грязезащитные покрытия, очищают обувь за 7 шагов;
- останавливает до 90% уличной грязи и снижает количество пыли в воздухе — к вам приятно приходиться, потому что всегда кругом чистота и воздух, которым легко дышать;
- позволяет экономить до 65% расходов на уборку помещений — вы можете отправить уборщицу в отпуск, на чистоте полов это почти не отразится;
- увеличивает срок службы и сохраняет привлекательный внешний вид напольных покрытий, согласитесь, проще заменить грязезащитный половик, на что уйдет немного времени, чем проводить масштабные ремонтные работы по замене напольного покрытия, закрывая при этом свой магазин или офис на несколько дней или даже недель;
- исключает риск поскользнуться — если вам не приходилось выплачивать медицинскую страховку сотрудникам или посетителям, упавшим на скользком полу, вы наверняка уже установили системы придверной грязезащиты Aquastok. И это правильное решение!



1 ПЕРВАЯ СТУПЕНЬ РЯЗЕЗАЩИТА

■ Придверная СТАЛЬНАЯ РЕШЕТКА ДЛЯ ПОДДОНА 60x40



Придверные решетки относятся к 1-й ступени системы очистки обуви. Устанавливаются на улице перед входом в здание. Задерживают снег и крупные фракции грязи. Используются в местах с высокой интенсивностью движения пешеходов:

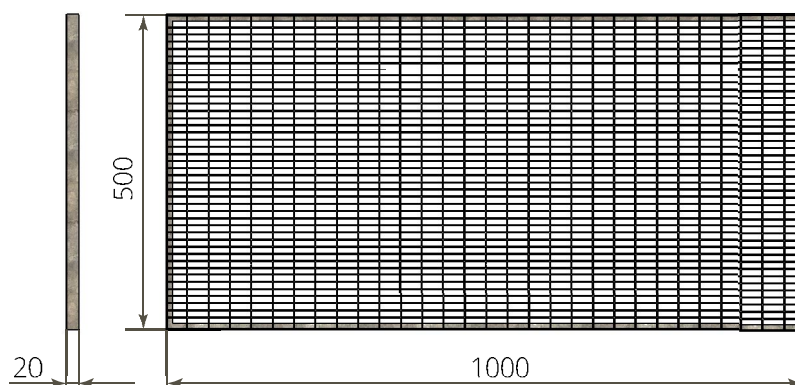
- торговых центрах,
- супермаркетах,
- проходных на предприятиях.

Применяется как с поддоном арт. 740 см. стр.120, и стандартными половиками, так и отдельно.

Данная решетка является частным случаем прессованного настила. Согласно принятым обозначениям можно привести ее обозначение как: Р 20/2; 33x11; Zn; 390x590.

Наименование	Ширина, мм	Длина, мм	Высота, мм	Вес, кг	Артикул
Придверная стальная решетка 400/600	390	590	20	6	742

■ Придверная СТАЛЬНАЯ РЕШЕТКА 500x1000



Данная решетка является частным случаем прессованного настила. Согласно принятым обозначениям можно привести ее обозначение как: Р 20/2; 33x11; Zn; 490x990.

Наименование	Ширина, мм	Длина, мм	Высота, мм	Вес, кг	Артикул
Придверная стальная решетка 500x1000	500	1000	20	12,0	752

БЕТОННЫЕ ЛОТКИ

ПЛАСТИКОВЫЕ ЛОТКИ

ТОЧЕЧНЫЙ ВОДОТВОД

ЛЮКИ

РАМЫ
ПЕРИМЕТРИЧЕСКАЯ РЯЗЕЗАЩИТА

ПРОЕКТИРОВЩИКУ

ПРИДВЕРНЫЕ ГРЯЗЕЗАЩИТНЫЕ ПОКРЫТИЯ

Придверные половики НА АЛЮМИНИЕВОЙ ОСНОВЕ



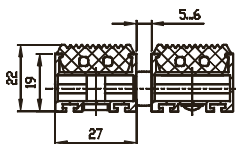
Половики на алюминиевой основе в зависимости от наполнителя относятся ко 2-й или 3-й ступени в системе очистки обуви. Устанавливаются преимущественно в тамбурной зоне. Необходимы для очистки обуви от частиц грязи среднего размера и удаления влаги.

Предназначены для установки в местах с высокой и средней интенсивностью движения пешеходов:

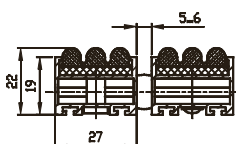
- торговых центрах,
- супермаркетах,
- проходных на предприятиях.

При заказе половика наш специалист поможет Вам подобрать оптимальный вариант и заполнить бланк заказа, а также подробно проконсультирует по всем вопросам!

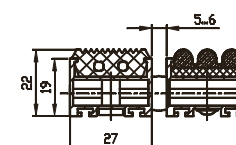
Варианты исполнений стандартных половиков под заказ



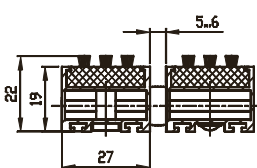
Наименование	Класс нагрузки	Длина профиля, мм	Высота, мм	Вес 1 м.кв, кг	Артикул
Алюминиево-резиновый половик	Пешех.	максимально 4000	22	10,5	71100



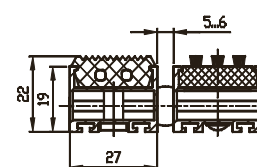
Наименование	Класс нагрузки	Длина профиля, мм	Высота, мм	Вес 1 м.кв, кг	Артикул
Алюминиево-ворсовый половик	Пешех.	максимально 4000	22	10,5	71200



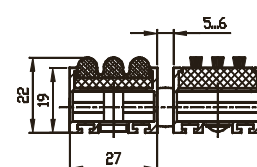
Наименование	Класс нагрузки	Длина профиля, мм	Высота, мм	Вес 1 м.кв, кг	Артикул
Алюминиево-резиново-ворсовый половик	Пешех.	максимально 4000	22	10,5	71201



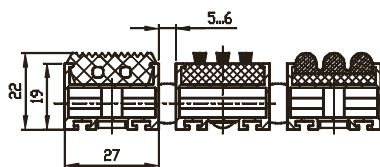
Наименование	Класс нагрузки	Длина профиля, мм	Высота, мм	Вес 1 м.кв, кг	Артикул
Алюминиевый половик с щеткой	Пешех.	максимально 4000	22	10,5	71600



Наименование	Класс нагрузки	Длина профиля, мм	Высота, мм	Вес 1 м.кв, кг	Артикул
Алюминиево-резиновый половик с щеткой	Пешех.	максимально 4000	22	10,5	71700



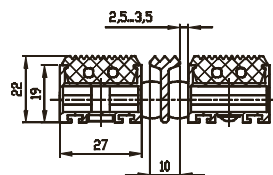
Наименование	Класс нагрузки	Длина профиля, мм	Высота, мм	Вес 1 м.кв, кг	Артикул
Алюминиево-ворсовый половик с щеткой	Пешех.	максимально 4000	22	10,5	71800



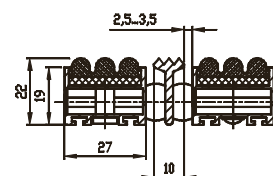
Наименование	Класс нагрузки	Длина профиля, мм	Высота, мм	Вес 1 м.кв, кг	Артикул
Алюминиево-резиново-ворсовый половик с щеткой	Пешех.	максимально 4000	22	10,5	71801

2 3 ВТОРАЯ И ТРЕТЬЯ СТУПЕНЬ РЯЗЕЗАЩИТЫ

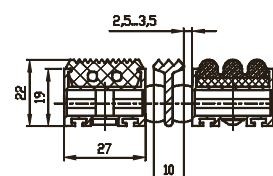
Варианты исполнений половиков со скребком под заказ



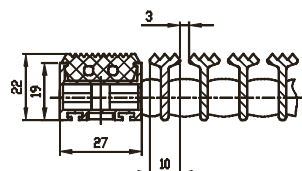
Наименование	Класс нагрузки	Длина профиля, мм	Высота, мм	Вес 1 м.кв, кг	Артикул
Алюминиево-резиновый половик со скребком	Пешех.	максимально 4000	22	11,0	71300



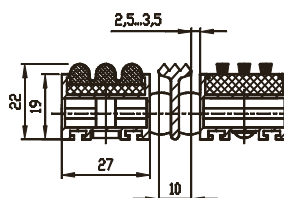
Наименование	Класс нагрузки	Длина профиля, мм	Высота, мм	Вес 1 м.кв, кг	Артикул
Алюминиево-ворсовый половик со скребком	Пешех.	максимально 4000	22	11,0	71400



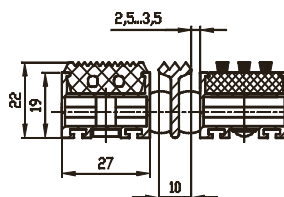
Наименование	Класс нагрузки	Длина профиля, мм	Высота, мм	Вес 1 м.кв, кг	Артикул
Алюминиево-резиново-ворсовый половик со скребком	Пешех.	максимально 4000	22	11,0	71401



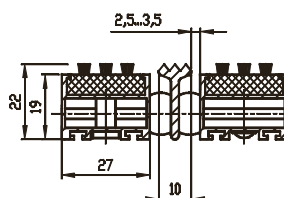
Наименование	Класс нагрузки	Длина профиля, мм	Высота, мм	Вес 1 м.кв, кг	Артикул
Алюминиевый половик со скребком	Пешех.	максимально 4000	22	12,0	71500



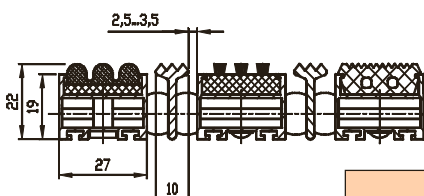
Наименование	Класс нагрузки	Длина профиля, мм	Высота, мм	Вес 1 м.кв, кг	Артикул
Алюминиево-ворсовый со скребком и щеткой	Пешех.	максимально 4000	22	11,0	71900



Наименование	Класс нагрузки	Длина профиля, мм	Высота, мм	Вес 1 м.кв, кг	Артикул
Алюминиево-резиновый со скребком и щеткой	Пешех.	максимально 4000	22	11,0	71701



Наименование	Класс нагрузки	Длина профиля, мм	Высота, мм	Вес 1 м.кв, кг	Артикул
Алюминиевый со скребком и щеткой	Пешех.	максимально 4000	22	11,0	71601



Наименование	Класс нагрузки	Длина профиля, мм	Высота, мм	Вес 1 м.кв, кг	Артикул
Алюминиево-резиново-ворсовый со скребком и щеткой	Пешех.	максимально 4000	22	11,0	71901

БЕТОННЫЕ ЛОТКИ

ПЛАСТИКОВЫЕ ЛОТКИ

ТОЧЕЧНЫЙ ВОДОУВОД

ЛЮКИ

РАБОТЫ ПО ПРИБЛИЖЕНИЮ

ПРОЕКТИРОВАНИЕ

ПРИДВЕРНЫЕ ГРЯЗЕЗАЩИТНЫЕ ПОКРЫТИЯ

Варианты исполнения половиков с узкой щеткой под заказ

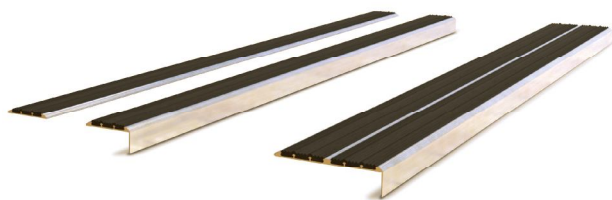
	Наименование	Класс нагрузки	Длина профиля, мм	Высота, мм	Вес 1 м.кв, кг	Артикул
	Алюминиево-резиновый с узкой щеткой	Пешех.	максимально 4000	22	11,0	xxxxx
	Наименование	Класс нагрузки	Длина профиля, мм	Высота, мм	Вес 1 м.кв, кг	Артикул
	Алюминиево-резиново-ворс с узкой щеткой	Пешех.	максимально 4000	22	11,0	xxxxx
	Наименование	Класс нагрузки	Длина профиля, мм	Высота, мм	Вес 1 м.кв, кг	Артикул
	Алюминиево-ворсовый с узкой щеткой	Пешех.	максимально 4000	22	11,0	xxxxx

Варианты исполнения низкопрофильных половиков под заказ

	Наименование	Класс нагрузки	Длина профиля, мм	Высота, мм	Вес 1 м.кв, кг	Артикул
	Алюминиево-резиновый половик	Пешех.	максимально 4000	12,4	9,5	72100
	Наименование	Класс нагрузки	Длина профиля, мм	Высота, мм	Вес 1 м.кв, кг	Артикул
	Алюминиево-ворсовый половик	Пешех.	максимально 4000	12,4	9,5	72200
	Наименование	Класс нагрузки	Длина профиля, мм	Высота, мм	Вес 1 м.кв, кг	Артикул
	Алюминиево-резиново-ворсовый половик	Пешех.	максимально 4000	12,4	9,5	72201
	Наименование	Класс нагрузки	Длина профиля, мм	Высота, мм	Вес 1 м.кв, кг	Артикул
	Алюминиевый половик с щеткой	Пешех.	максимально 4000	12,4	9,5	72600
	Наименование	Класс нагрузки	Длина профиля, мм	Высота, мм	Вес 1 м.кв, кг	Артикул
	Алюминиево-резиновый половик с щеткой	Пешех.	максимально 4000	12,4	9,5	72700
	Наименование	Класс нагрузки	Длина профиля, мм	Высота, мм	Вес 1 м.кв, кг	Артикул
	Алюминиево-ворсовый половик с щеткой	Пешех.	максимально 4000	12,4	9,5	72800
	Наименование	Класс нагрузки	Длина профиля, мм	Высота, мм	Вес 1 м.кв, кг	Артикул
	Алюминиево-резиново-ворсовый с щеткой	Пешех.	максимально 4000	12,4	9,5	72801

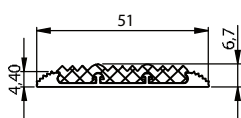
ПРИДВЕРНЫЕ ГРЯЗЕЗАЩИТНЫЕ ПОКРЫТИЯ

■ Накладки на ступени

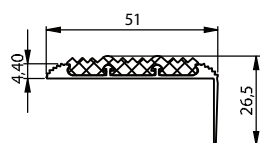


Предотвращают скольжение обуви и защищают углы ступеней от механических повреждений.

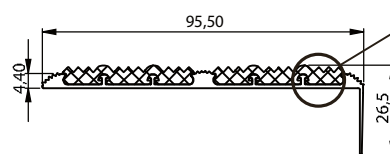
Особенность: грибовидное зацепление из алюминия увеличивает надежность крепления резинового элемента в алюминиевом профиле, что позволяет надежно удерживать резиновую вставку при температурах ниже 0 °С и механических воздействиях.



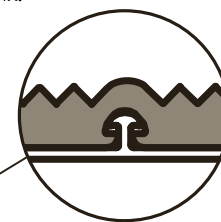
Плоская накладка



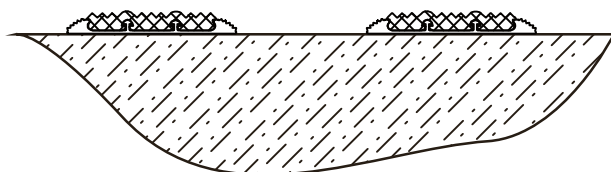
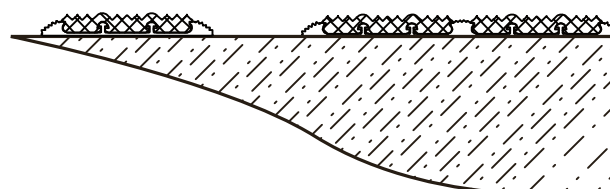
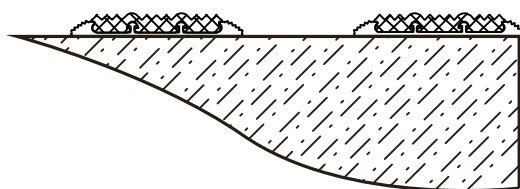
Угловая накладка



Угловая двойная накладка

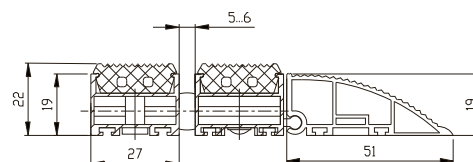
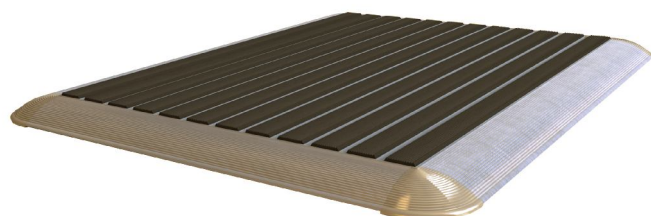


■ Варианты применения



Наименование	Длина	Ширина, мм	Высота, мм	Вес погон., кг	Артикул
Плоская накладка	под заказ до 3 м	51	6,7	0,3	xxxxxx
Угловая накладка	под заказ до 3 м	51	6,7	0,4	xxxxxx
Угловая двойная накладка	под заказ до 3 м	95,5	6,7	0,8	xxxxxx

■ Стандартные половики на алюминиевой основе 60/40



Наименование	Длина, мм	Ширина, мм	Высота, мм	Вес, кг	Артикул
Алюминиево-резиновый половик 60/40	700	500	23,8	4,9	xxxxxx
Алюминиево-ворсовый половик 60/40	700	500	23,8	4,9	xxxxxx

БЕТОННЫЕ ЛОТКИ

ПЛАСТИКОВЫЕ ЛОТКИ

ТОЧЕЧНЫЙ ВОДОТВОД

ЛЮКИ

ПРОЕКТИРОВАНИЕ
ПРИДВЕРНЫХ
ПРИГРЕВАТЕЛЕВ

ПРОЕКТИРОВАНИЕ
ПРИДВЕРНЫХ
ПОКРЫТИЙ

ПРИДВЕРНЫЕ ГРЯЗЕЗАЩИТНЫЕ ПОКРЫТИЯ

■ Пластиковый поддон



Придверные поддоны устанавливаются в конструкцию крыльца. Предназначены для оптимизации процесса сбора грязи. В нижней части поддона имеется специальное отверстие для подсоединения водоотводящих труб канализации. Применяется в частном строительстве и для небольших групп грязеочистки.

■ Применяемые комплектации:

- Поддон, опорная сетка и стандартный половик.
- Поддон и придверная стальная решетка 400x600 мм.

Наименование	Размеры, мм	Вес, кг	Артикул
Пластиковый поддон 60/40	600x400	1,4	740
Пластиковый поддон 60/40 с окантовкой	600x400	3,1	745

■ Опорная решетка (сетка) 60/40



Применяется как с поддоном арт. 740 и стандартными половиками, так и отдельно.

Наименование	Вес, кг	Класс нагрузки	Артикул
Опорная решетка (сетка) штампованная 60/40	3,3	A15	744

■ Стандартные половики на алюминиевой основе 60/40



Применяется как с поддоном арт. 740 и стандартными половиками, так и отдельно.

Наименование	Длина, мм	Ширина, мм	Высота, мм	Вес, кг	Артикул
Алюминиево-резиновый половик 60/40	590	390	22	2,5	70164
Алюминиево-ворсовый половик 60/40	590	390	22	2,5	70264
Алюминиево-резиновый половик 60/40 со скребком	590	390	22	2,5	70364
Алюминиево-ворсовый половик 60/40 со скребком	590	390	22	2,5	70464

ПРИМЕРЫ НАШИХ ПРОЕКТОВ



г. Тосно, супермаркет «Лента», придверное грязезащитное покрытие



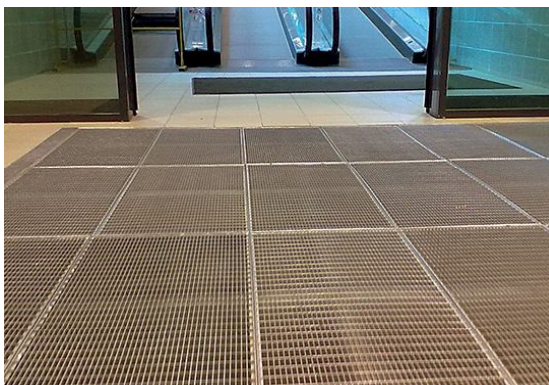
Алюминиево-ворсовый половик



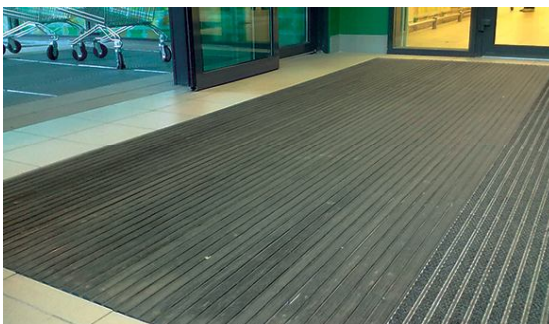
г. Москва, магазин, придверное грязезащитное покрытие



г. Екатеринбург, торговый центр, придверное грязезащитное покрытие



г. Новосибирск, торговый центр, придверное грязезащитное покрытие



г. Санкт-Петербург, гипермаркет «Окей», придверное грязезащитное покрытие

БЕТОННЫЕ ЛОТКИ

ПЛАСТИКОВЫЕ ЛОТКИ

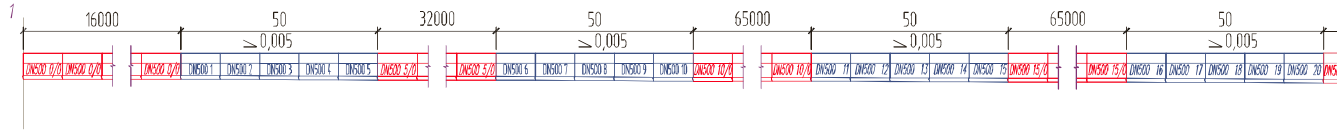
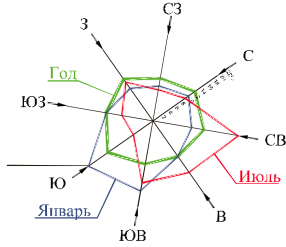
ТОЧЕЧНЫЙ
ВОДОТВОД

ЛЮКИ

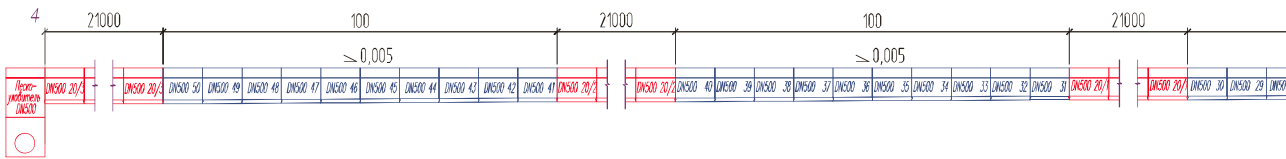
РАМПОЧНЫЕ
ПРИЗНАЧЕНИЯ

ПРОЕКТИРОВЩИКУ

Роза ветров



Лоток бетонный Optima DN500 с чугунной решеткой F900



Пескоуловитель бетонный трехсекционный DN 500

Пескоуловитель бетонный трехсекционный DN 500

Лоток бетонный Optima DN500 с чугунной решеткой F900

Лоток бетонный Optima DN500 с чугунной решеткой F900

+5,000

Монтаж бетонных водоотводных лотков "Aquastok" с асфальтобетонным покрытием для класса нагрузки от D400 до F900.

Дет